

Pismo dotyczące aktu planowania przestrzennego 2025-02-27

dnia

Nr ewid.

załącznik

Skierowane

1. ORGAN, DO KTÓREGO JEST SKŁADANE PISMO

Nazwa:

2. RODZAJ PISMA¹⁾☒ 2.1. wniosek do projektu aktu☐ 2.2. uwaga do konsultowanego projektu aktu²⁾☐ 2.3. wniosek o zmianę aktu³⁾☐ 2.4. wniosek o sporządzenie aktu³⁾3. RODZAJ AKTU PLANOWANIA PRZESTRZENNEGO¹⁾☒ 3.1. plan ogólny gminy☐ 3.2. miejscowy plan zagospodarowania przestrzennego, w tym zintegrowany plan inwestycyjny lub miejscowy plan rewitalizacji☐ 3.3. uchwała ustalająca zasady i warunki sytuowania obiektów małej architektury, tablic reklamowych i urządzeń reklamowych oraz ogrodzeń, ich gabaryty, standardy jakościowe oraz rodzaje materiałów budowlanych, z jakich mogą być wykonane☐ 3.4. audyt krajobrazowy☐ 3.5. plan zagospodarowania przestrzennego województwa4. DANE SKŁADAJĄCEGO PISMO⁴⁾

Imię i nazwisko lub nazwa:

Kraj:

Województwo:

Powiat:

Gmina:

Ulica:

Nr domu:

Nr lokalu:

Miejscowość:

Kod pocztowy:

E-mail (w przypadku gdy składający pismo posiada adres e-mail):

Nr tel. (nieobowiązkowo):

Adres skrytki ePUAP lub adres do doręczeń elektronicznych⁵⁾:

4.1. Czy składający pismo jest właścicielem lub użytkownikiem wieczystym nieruchomości objętej wnioskiem lub uwagą?

☒ tak☐ nie5. ADRES DO KORESPONDENCJI SKŁADAJĄCEGO PISMO⁴⁾

(Nieobowiązkowo)

Kraj:

Województwo:

Powiat:

Gmina:

Ulica:

Nr domu:

Nr lokalu:

Miejscowość:

Kod pocztowy:

6. DANE PEŁNOMOCNIKA⁴⁾

(Nieobowiązkowo)

☐ pełnomocnik☐ pełnomocnik do doręczeń

Imię i nazwisko:

Kraj:

Województwo:

Powiat:

Gmina:

Ulica:

Nr domu:

Nr lokalu:

Miejscowość:

Kod pocztowy:

E-mail (w przypadku gdy pełnomocnik posiada adres e-mail):

Nr tel. (nieobowiązkowo):

Adres skrytki ePUAP lub adres do doręczeń elektronicznych⁵⁾:

7. TREŚĆ PISMA

7.1. Treść⁶⁾:

Planuje podjąć obywateli nr 45/2, 44/2
244, 97/1
obroby Jaworec

pod zabudowę domków jednorodzinnych

7.2. (Nieobowiązkowo) W przypadku wypełnienia, należy uzupełnić każdą z kolumn tabeli.

Szczegółowe informacje dotyczące treści pisma w odniesieniu do działek ewidencyjnych:

Lp.	7.2.1. Nazwa aktu planowania przestrzennego	7.2.2. Identyfikator działki lub działek ewidencyjnych	7.2.3. Czy teren objęty pismem obejmuje całość działki lub działek ewidencyjnych ⁷⁾	7.2.4. Treść ⁶⁾
1	PLAN ogólny	65/3 24/2 9411	<input checked="" type="checkbox"/> tak <input type="checkbox"/> nie	PLAN BUDOWY DOMKU JEDNORODZINNYCH

7.3. (Nieobowiązkowo) W przypadku wypełnienia, należy uzupełnić każdą z kolumn tabeli.

Szczegółowe informacje dotyczące działek ewidencyjnych oraz niektórych parametrów – w przypadku zaznaczenia w pkt 2: wniosku do projektu aktu (pkt 2.1), uwagi do konsultowanego projektu aktu (pkt 2.2) lub wniosku o zmianę aktu (pkt 2.3) oraz w pkt 3: planu ogólnego gminy (pkt 3.1) lub miejscowego planu zagospodarowania przestrzennego, w tym zintegrowanego planu inwestycyjnego lub miejscowego planu rewitalizacji (pkt 3.2):

Lp.	7.3.1. Nazwa planu ogólnego gminy lub miejscowego planu zagospodarowania przestrzennego	7.3.2. Identyfikator działki lub działek ewidencyjnych	7.3.3. Czy teren objęty pismem obejmuje całość działki lub działek ewidencyjnych ⁷⁾	7.3.4. Nazwa lub nazwy klasy przeznaczenia terenu (albo symbol lub symbole klasy przeznaczenia terenu) ⁸⁾	7.3.5. Maksymalny udział powierzchni zabudowy [%]	7.3.6. Maksymalna wysokość zabudowy [m]	7.3.7. Minimalny udział powierzchni biologicznie czynnej [%]
1	<input type="checkbox"/> tak <input type="checkbox"/> nie

8. OŚWIADCZENIE W SPRAWIE KORESPONDENCJI ELEKTRONICZNEJ

☒ Wyrażam zgodę ☐ Nie wyrażam zgody

na doręczanie korespondencji w niniejszej sprawie za pomocą środków komunikacji elektronicznej w rozumieniu art. 2 pkt 5 ustawy z dnia 18 lipca 2002 r. o świadczeniu usług drogą elektroniczną (Dz. U. z 2020 r. poz. 344).

9. ZAŁĄCZNIKI

- ☐ Pełnomocnictwo do reprezentowania składającego pismo lub pełnomocnictwo do doręczeń (zgodnie z ustawą z dnia 16 listopada 2006 r. o opłacie skarbowej (Dz. U. z 2023 r. poz. 2111)) – jeżeli składający pismo działa przez pełnomocnika.
- ☐ Potwierdzenie uiszczenia opłaty skarbowej od pełnomocnictwa – jeżeli obowiązek uiszczenia takiej opłaty wynika z ustawy z dnia 16 listopada 2006 r. o opłacie skarbowej.
- ☐ (Nieobowiązkowo). Określenie granic terenu w formie graficznej w przypadku wskazania terenu objętego pismem jako części działki ewidencyjnej lub działek ewidencyjnych.
- ☐ (Nieobowiązkowo). Inne załączniki – w przypadku zaznaczenia pola należy podać nazwy załączników.⁹⁾

10. PODPIS SKŁADAJĄCEGO PISMO (PEŁNOMOCNIKA) I DATA PODPISU

Podpis powinien być czytelny. Podpis i datę podpisu umieszcza się w przypadku składania pisma w postaci papierowej.

Podpis:

Data: 27 02 2025

¹⁾ Można zaznaczyć więcej niż jedno pole. W ramach jednego pisma można wybrać tylko te akty, w przypadku których pismo będzie wysyłane do tego samego organu wskazanego w pkt 1. W przypadku gdy treść wniosku lub uwagi związana jest z dokumentem powiązany z aktem planowania przestrzennego (np. sporządzanej w toku procedowania aktu, w ramach strategicznej oceny oddziaływania na środowisko, prognozy oddziaływania na środowisko), należy w pkt 3 wybrać rodzaj aktu planowania przestrzennego, którego ten dokument dotyczy, po czym wprowadzić treść wniosku lub uwagi w pkt 7.1 lub 7.2.

²⁾ Nie dotyczy planu zagospodarowania przestrzennego województwa.

³⁾ Nie dotyczy planu zagospodarowania przestrzennego województwa i audytu krajobrazowego.

⁴⁾ W pkt 4 należy podać adres zamieszkania albo siedziby składającego pismo. W przypadku wypełnienia pkt 5 podaje się adres do korespondencji składającego pismo, jeżeli jest inny niż adres podany w pkt 4. W przypadku wypełnienia pkt 6 podaje się adres zamieszkania albo siedziby pełnomocnika. W przypadku większej liczby składających pismo lub pełnomocników dane kolejnych składających pismo lub pełnomocników dodaje się w formularzu albo zamieszcza na osobnych stronach i dołącza do formularza.

⁵⁾ Adres skrytki ePUAP lub adres do doręczeń elektronicznych wskazuje się w przypadku wyrażenia zgody na doręczanie korespondencji za pomocą środków komunikacji elektronicznej, z zastrzeżeniem przypadków, w których organ, zgodnie z przepisami ustawy z dnia 18 listopada 2020 r. o doręczeniach elektronicznych (Dz. U. z 2023 r. poz. 285, z późn. zm.), ma obowiązek doręczenia korespondencji na adres do doręczeń elektronicznych.

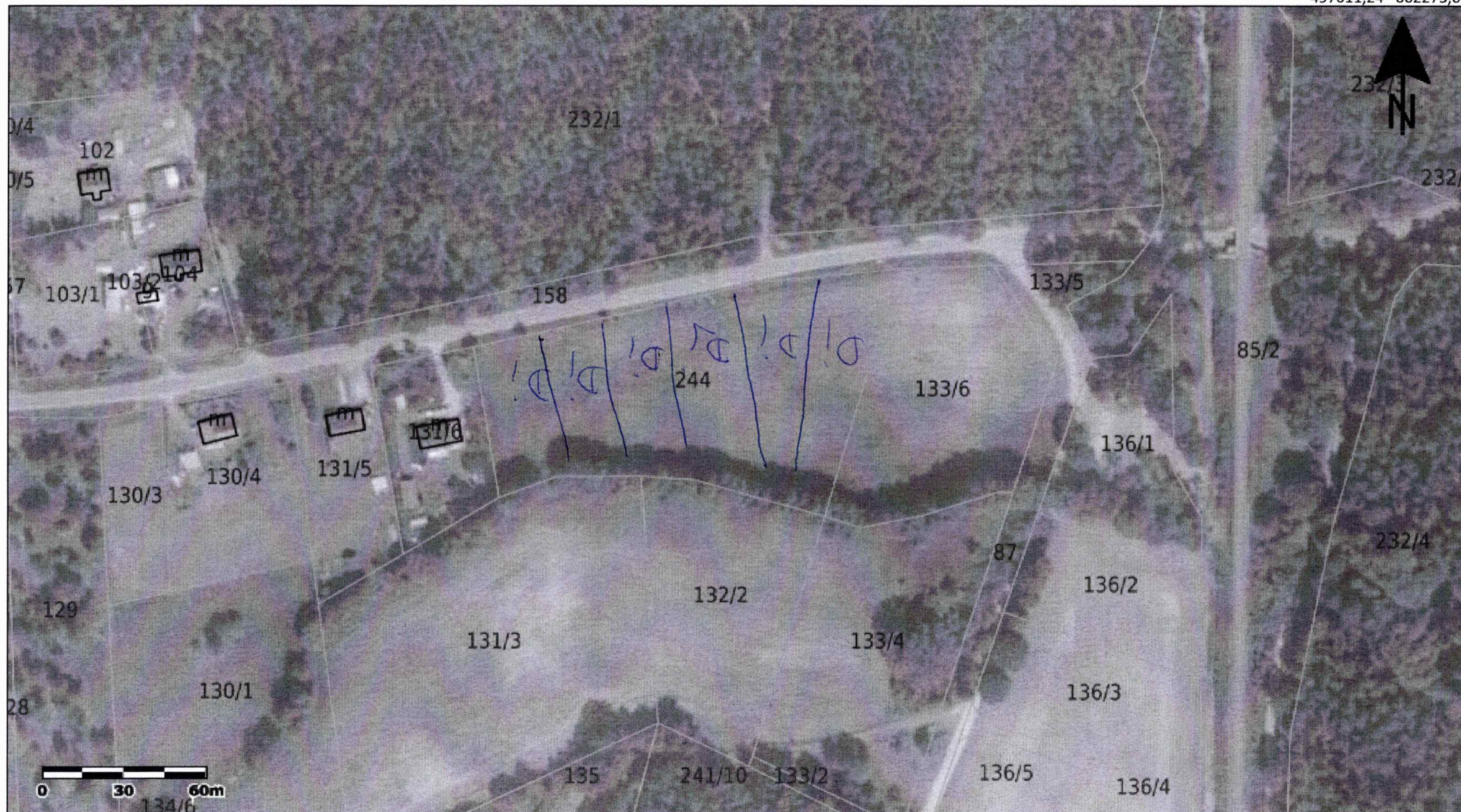
⁶⁾ Maksymalna liczba znaków w pkt 7.1. wynosi 1000, natomiast w przypadku pkt 7.2.4. wartość ta odnosi się do pojedynczego wiersza. W przypadku potrzeby dodatkowego uzasadnienia, które wykracza poza wskazany limit znaków, uzasadnienie zamieszcza się na osobnych stronach i dołącza do formularza. W przypadku większej liczby wierszy w pkt 7.2.4. kolejne wiersze dodaje się w formularzu albo zamieszcza na osobnych stronach i dołącza do formularza.

⁷⁾ W przypadku zaznaczenia pola „nie” (wskazania terenu objętego pismem jako części działki ewidencyjnej lub działek ewidencyjnych) można dodać załącznik z określeniem granic terenu w formie graficznej.

⁸⁾ Podaje się nazwę lub symbol klasy przeznaczenia terenu zgodnie ze standardami określonymi w przepisach wykonawczych wydanych na podstawie art. 16 ust. 2 ustawy z dnia 27 marca 2003 r. o planowaniu i zagospodarowaniu przestrzennym (Dz. U. z 2023 r. poz. 977, z późn. zm.).

⁹⁾ W przypadku dołączenia do pisma załączników zawierających dane osobowe, inne niż wymienione w pkt 4, 5 i 6, załączniki te należy zanonimizować, tj. ukryć dane osobowe.

497011,24 662273,08



496471,49 661973,04



Główny Urząd Geodezji i Kartografii
ul. Żurawia 6/12
00-926 Warszawa

Uwaga: Ten wydruk ma charakter wyłącznie poglądowy i w żadnym razie nie może być traktowany jako dokument oficjalny.
© 2023 GUGiK Wszystkie prawa zastrzeżone.

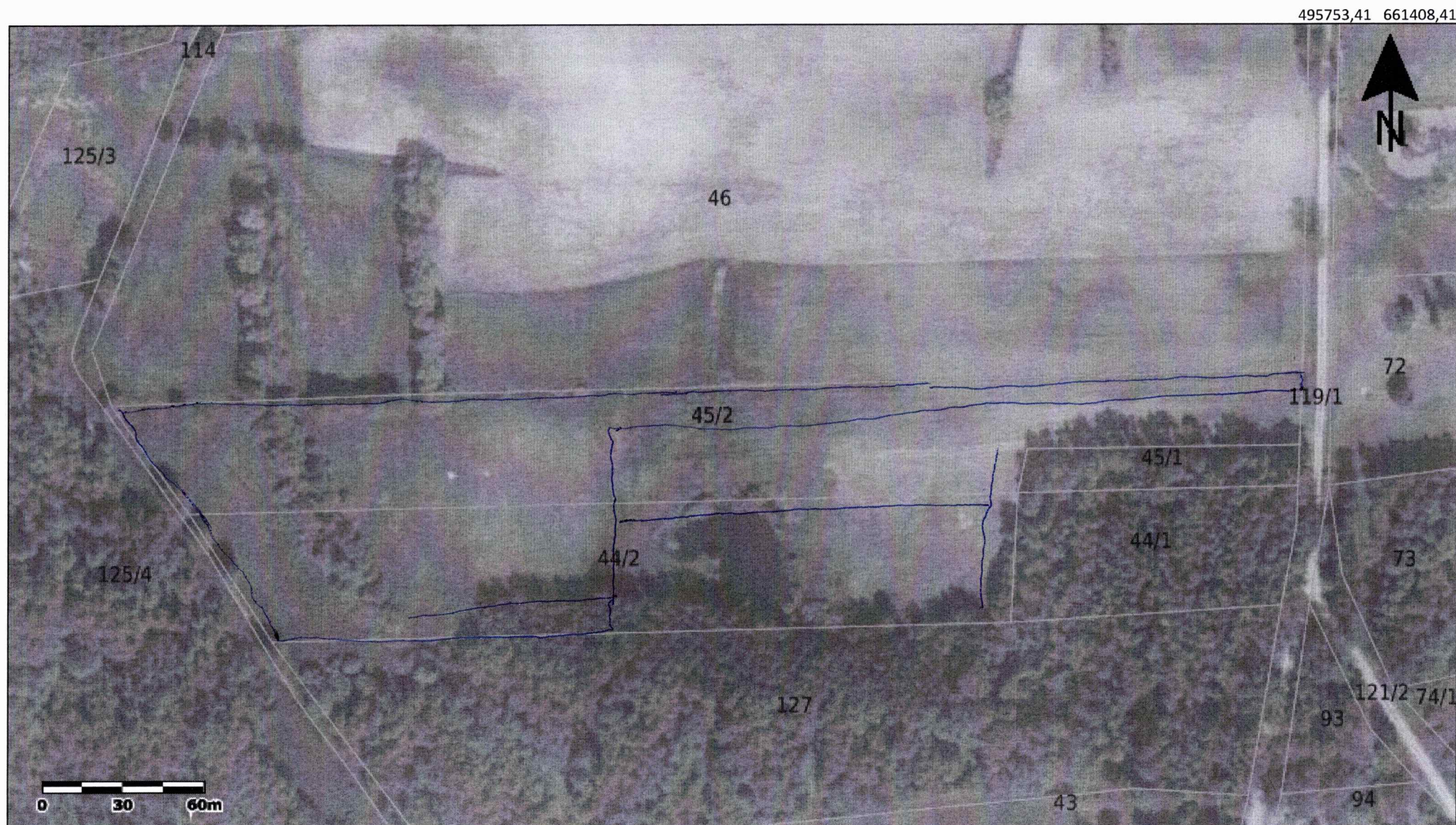


495662,92 660756,48



Główny Urząd Geodezji i Kartografii
ul. Żurawia 6/12
00-926 Warszawa

Uwaga: Ten wydruk ma charakter wyłącznie poglądowy i w żadnym razie nie może być traktowany jako dokument oficjalny.
© 2023 GUGiK Wszystkie prawa zastrzeżone.



495213,66 661108,38



Główny Urząd Geodezji i Kartografii
ul. Żurawia 6/12
00-926 Warszawa

Uwaga: Ten wydruk ma charakter wyłącznie poglądowy i w żadnym razie nie może być traktowany jako dokument oficjalny.
© 2023 GUGiK Wszystkie prawa zastrzeżone.

